

MAPA SYTUACYJNO-WYSOKOŚCIOWA
DO CELÓW PROJEKTOWYCH

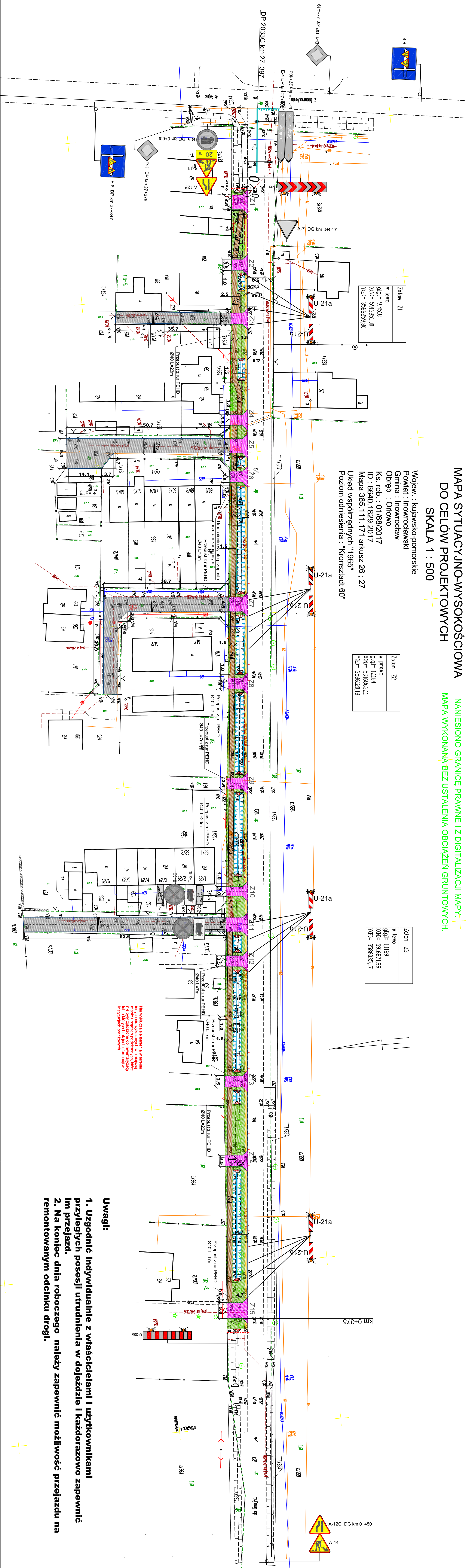
NANIESIENO GRANICĘ PRAWNE I Z DIGITALIZACJI MAPY.
MAPA WYKONANĄ BEZ USTALENIA OBciążEN GRUNTOWYCH.

SKALA 1 : 500

Wojew. : kujawsko-pomorskie
Powiat : Inowrocławski
Gmina : Inowrocław
Obręb : Orłowo
Ks. rob. : 01/68/2017
ID : 6640.1829.2017
Mapa 365.111.171 arkusz 26 : 27
Układ współrzędnych "1965"
Poziom odniesienia : "Kronsztadt 60"

Zalóm 22	
W lewo	
g(0)= 9.4318	
K(0)= 5916531.00	
Y(0)= 3586259.80	

Zalóm 23	
W prawo	
g(0)= 1.1169	
K(0)= 5916871.99	
Y(0)= 3586035.17	



Ne wykazuje się istnienia w terenie innych nie wyznaczonych w niniejszej mapie bieżących do inwentaryzacji lub o których brak jest informacji w nasygach barozowych

LEGENDA

- Wawerzchnia chodników z kaski betonowej
- Wawerzchnia zjazdów z kaski betonowej
- Utwardzenie dróg wewnętrznych kaskiem betonowym
- Pobocza utwardzone kaskiem betonowym
- Oporniki betonowe 12x25cm
- Krawężnik betonowy najszerszy 15x22 cm
- Krawężnik betonowy wysięgły 15x20 cm
- Ogrzebie betonowe 8x30cm
- Projektowane oznakowanie pionowe
- Istniejące oznakowanie pionowe
- Zapory drogowe

- Uwagi:
- Uzgodnić indywidualnie z właścicielami i użytkownikami przyległych posesji utrudnienia w dojeździe i każdorazowo zapewnić im przejazd.
 - Na koniec dnia roboczego należy zapewnić możliwość przejazdu na remontowanym odcinku drogi.

Zakład Inżynierii Komunikacji	
ul. Kopernika 57/1, 58-100 Inowrocław	
Obiekt : Wykonalne ciągu pieszo w pasie drogi gminnej nr 1505/17C w miejscowości z uwzględnieniem dróg wewnętrznych.	
Tytuł : Plan oznakowania	
Opracowanie :	
Projektant	Branża : Drogowa
mgr inż. Andrzej Piasecki	Skala : 1:500
mgr inż. Andrzej Piasecki	Nr rysunku : 2
mgr inż. Andrzej Piasecki	Data : 08.2017